



Prévinières

Le petit Journal
de la Commune

Ségala Environnement

Le tri des déchets

Que contient notre poubelle noire ?

Pour connaître ce que contiennent nos poubelles noires, une étude appelée «Caractérisation des Ordures Ménagères Résiduelles » a été réalisée pour toutes les collectivités aveyronnaises. La caractérisation consiste à prélever des échantillons représentatifs des poubelles noires. Le contenu de chaque échantillon est trié par matière puis pesé. Les résultats sont très instructifs ! Ils permettent de définir des pistes de valorisation et de réduction du contenu de notre poubelle noire. Sur la communauté de communes Aveyron Bas Ségala Viaur, ce sont en moyenne chaque année 187 kilos par habitant (232 kg/habitant pour l'Aveyron) qui sont collectés.

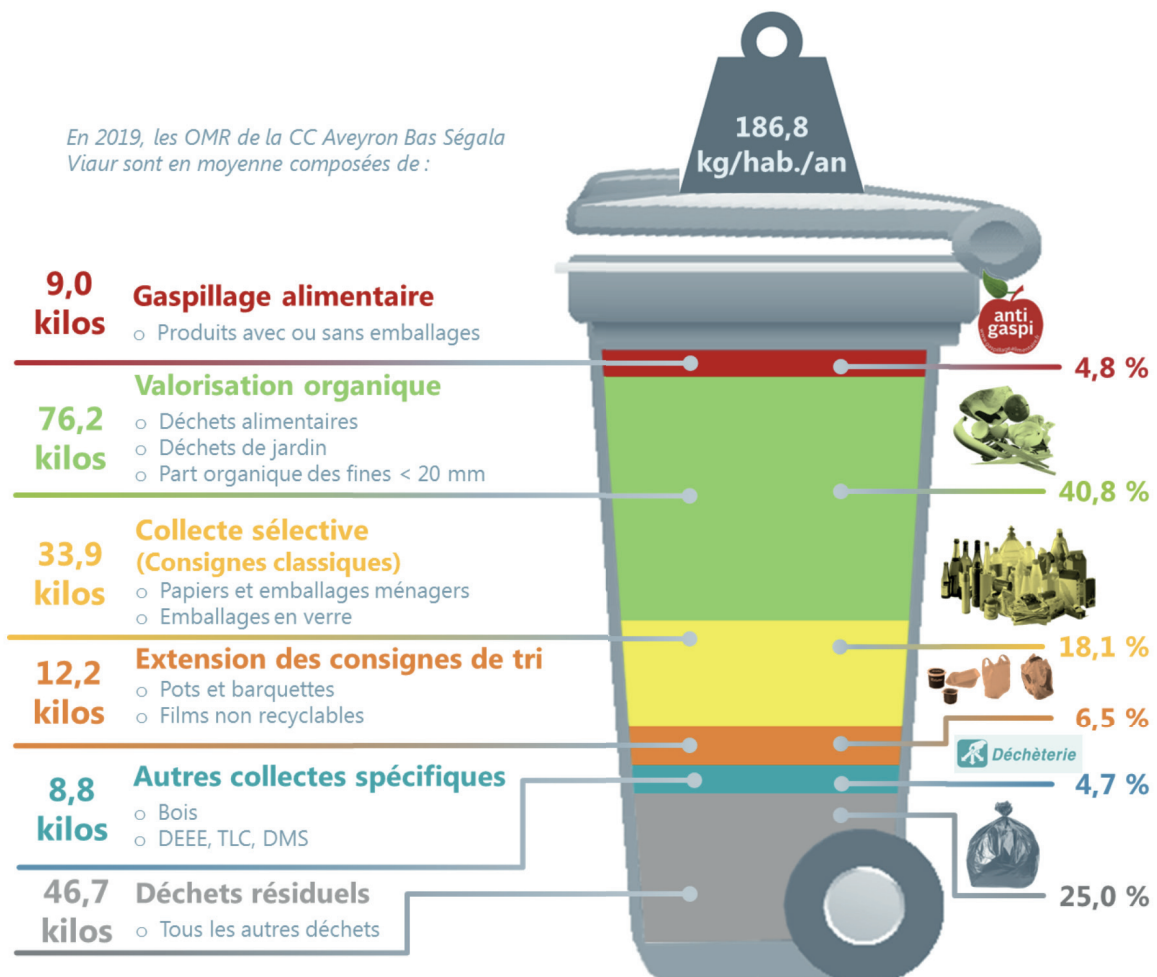
La part non valorisable de notre poubelle noire représente seulement 25% de son poids ! La grande majorité des déchets pourraient être valorisés!

On retrouve en effet des déchets d'emballages recyclables à mettre dans la poubelle jaune, des déchets organiques à composter, ou encore du verre et des textiles à mettre dans les bornes appropriées. Sur ces 187 kg, 9 kg sont liés au gaspillage alimentaire (aliments encore sous emballage, entamés ou non, fruits et légumes non consommés...). Ce gaspillage pourrait être évité par des gestes simples et une nouvelle façon de consommer.

L'extension des consignes de tri à l'ensemble des emballages, prévue fin 2021 va permettre de simplifier le geste de tri et entraîner une amélioration du tri des emballages recyclables.

Vite, faisons tous un petit effort pour réduire notre poubelle noire !

En 2019, les OMR de la CC Aveyron Bas Ségala Viaur sont en moyenne composées de :



Quelles évolutions dans les déchèteries ?

Changement d'horaires à partir du mois d'avril

Depuis plusieurs années, la fréquentation des déchèteries de Rieupeyrroux et de La Salvetat-Peyralès ne cesse d'augmenter. Les tonnages apportés sont toujours plus conséquents. Pour répondre à cette demande, du mois d'avril au mois d'octobre, chaque déchèterie sera ouverte une demi-journée supplémentaire :

- le jeudi après-midi à la Salvetat-Peyralès,
- le vendredi après-midi à Rieupeyrroux.

L'accueil du public sera assuré les jours et heures d'ouverture suivants :

DE NOVEMBRE A MARS (à partir du changement d'heure)		
	Déchèterie de Rieupeyrroux	Déchèterie de La Salvetat-Peyralès
Lundi	9h à 12h et 14h à 17h	FERME
Mardi	FERME	14h à 17h
Mercredi	9h à 12h et 14h à 17h	FERME
Samedi	9h à 12h et 14h à 17h	9h à 12h

D'AVRIL A OCTOBRE (à partir du changement d'heure)		
	Déchèterie de Rieupeyrroux	Déchèterie de La Salvetat-Peyralès
Lundi	9h à 12h et 14h à 18h	FERME
Mardi	FERME	14h à 18h
Mercredi	9h à 12h et 14h à 18h	FERME
Jeudi	FERME	14h à 18h
Vendredi	14h à 18h	FERME
Samedi	9h à 12h et 14h à 18h	9h à 12h

De nouveaux déchets collectés dans la benne d'ameublement

Il est maintenant possible de collecter de nouveaux déchets dans la benne mobilier. Les couettes, oreillers, coussins, sacs de couchage, surmatelas, sont maintenant à déposer dans un contenant dédié qui est situé à côté de la benne mobilier. Une fois collectés avec la benne mobilier, ces produits pourront être recyclés ou transformés en énergie.

En 2020, ce sont 69 tonnes de déchets d'ameublement qui ont été déposés dans la benne mobilier située à la déchèterie de Rieupeyrroux. Ces déchets sont ensuite collectés et triés gratuitement pour la collectivité. Cette collecte séparative permet d'économiser plus de 16 000 € sur les coûts d'enlèvement et le traitement par rapport à un dépôt dans les bennes de bois ou d'encombrants.

